



**Utbildningssektorn**

Skolskjutshandläggaren, 0247-80 532

skolskjuts@leksand.se

## Fastställda farliga skolvägar i Leksands kommun

### Skollagen

Enligt skollagen (2010:800) har en elev i förskoleklass (9 kap. 15 b §), grundskola (10 kap. 32 §), grundsärskola (11 kap. 31 §) rätt till kostnadsfri skolskjuts från en plats i anslutning till elevens hem till den plats där utbildningen bedrivs och tillbaka, om sådan skjuts behövs med hänsyn till färdvägens längd, **trafikförhållanden**, elevens funktionsnedsättning eller någon annan särskild omständighet.

### Kommunens riktlinjer vid bedömning av farlig skolväg

Bedömning av trafikförhållanden sker från plats i anslutning till elevens hem till kommunens placeringsskola, alternativt anvisad uppsamlingsplats och tillbaka. Samtliga punkter bedöms utifrån den aktuella elevens ålder.

Trafikintensiteten, typ av trafik, t.ex. mycket tung trafik, hastighetsbegränsningarna utmed vägen är sådana att vägen bedöms vara olämplig gångväg till skolan.

Gång- och cykelbana, trottoar eller tillräcklig vägbredd och väggen saknas alternativt är för otillräcklig.

Siktförhållandena är dåliga utmed vägen, t.ex. saknas helt eller delvis belysning, mycket kurvig väg, mycket skog eller annat som skymmer sikten.

Skolvägen passerar obevakade väg- och järnvägsövergångar. Utmed vägen förekommer broar över vattendrag vilka saknar gång- eller cykelbana/trottoar samt skyddsräcken. Skyddsräcken saknas vid eventuella sträckor som innehåller risker som tvära branter, vattendrag m.m.

### Teckenförklaring

● = Skolans placering

— = Farlig skolväg

**Gärde skola**

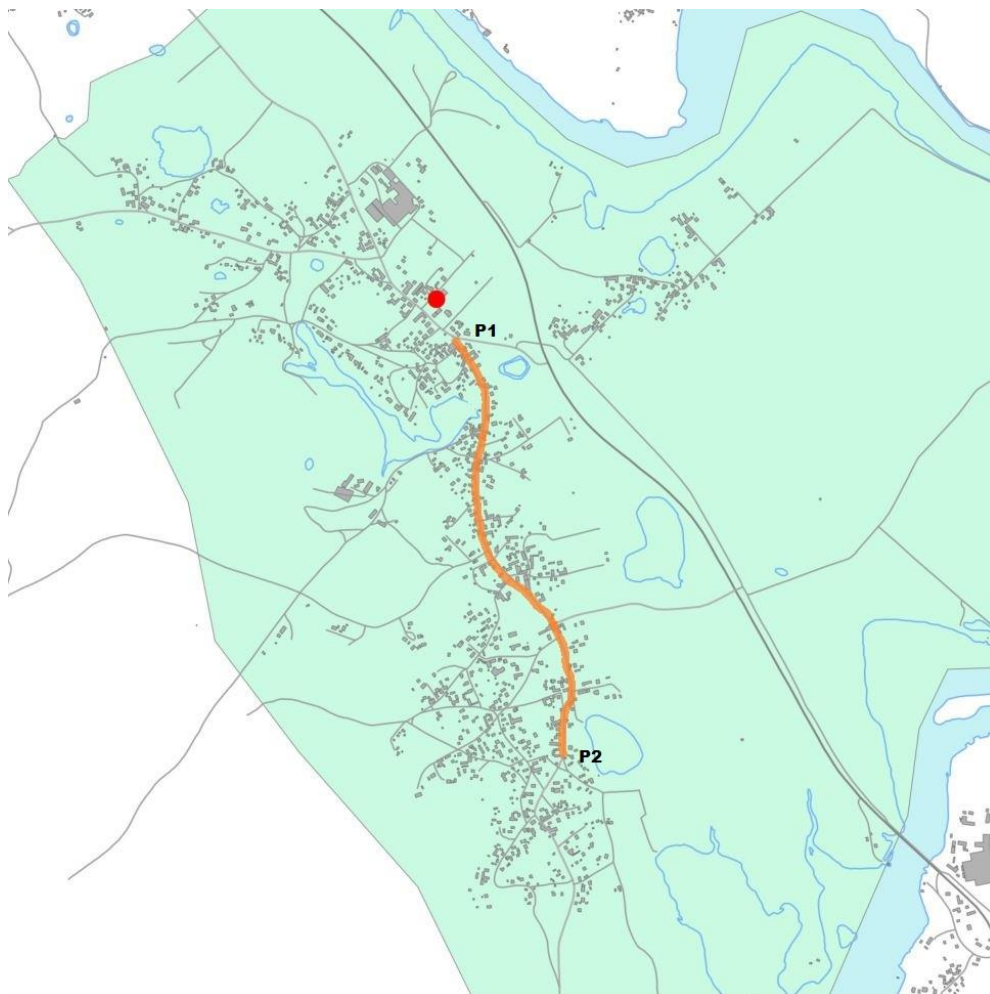
Farlig skolväg inom 3 kilometer från Gärde skola, sträckning P1-P2:

Punkt 1 (P1): T-korsning, Gärde Häradsvägen och Gärde Djuravägen

Punkt 2 (P2): T-korsning, Västannor Djuravägen och Västannor Tjärnvägen

**Bedömningsgrund:**

Smal väg, begränsade vägrenar, begränsad sikt samt hög trafikintensitet.



## Insjöns skola

Farlig skolväg inom 3 kilometer från Insjöns skola, sträckning P1-P2 samt P3-P4:

Punkt 1 (P1): T-korsning, Timmervägen och infart till Bergkvist Insjön AB

Punkt 2 (P2): T-korsning, Brenäs Faluvägen och Hanisvägen

Punkt 3 (P3): T-korsning, Vintergatan och anslutningsväg

Punkt 4 (P4): T-korsning, Sättravägen och anslutningsväg

### Bedömningsgrund:

P1-P2 Tung trafik, sporadisk eller obefintlig belysning samt järnvägsövergång utan bommar.

P3-P4 Sporadisk eller obefintlig belysning, ej vinterväg



## Siljansnäs skola

Farlig skolväg inom 3 kilometer från Siljansnäs skola, sträckning P1-P2 samt P3-P4:

Punkt 1 (P1): T-korsning, Tasbäck Moravägen och Tasbäck Gammelängsholen

Punkt 2 (P2): T-korsning, Tasbäck Moravägen och Gassarvet Land Pers väg

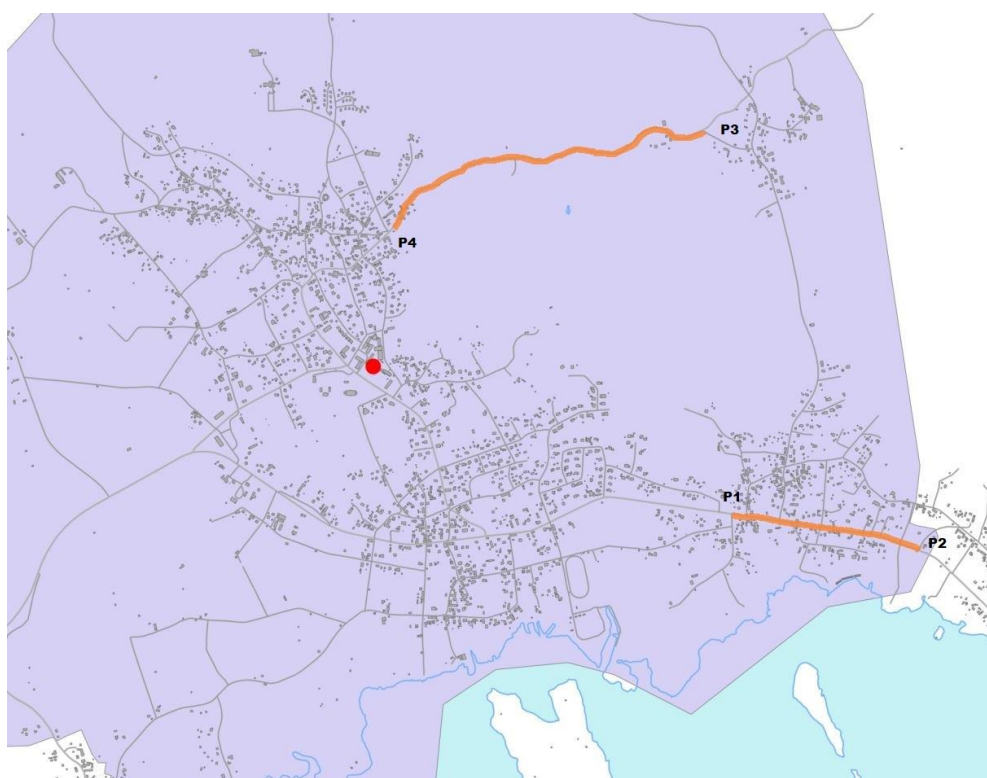
Punkt 3 (P3): T-korsning, Mon Mogattu och Mon Hjulbäcksvägen

Punkt 4 (P4): T-korsning, Buffils Annas väg och Björkbergsvägen/Mon Hjulbäcksvägen

### Bedömningsgrund:

P1-P2 Tung trafik samt begränsade vägrenar.

P3-P4 Sporadisk eller obefintlig belysning, dålig sikt, 70-väg



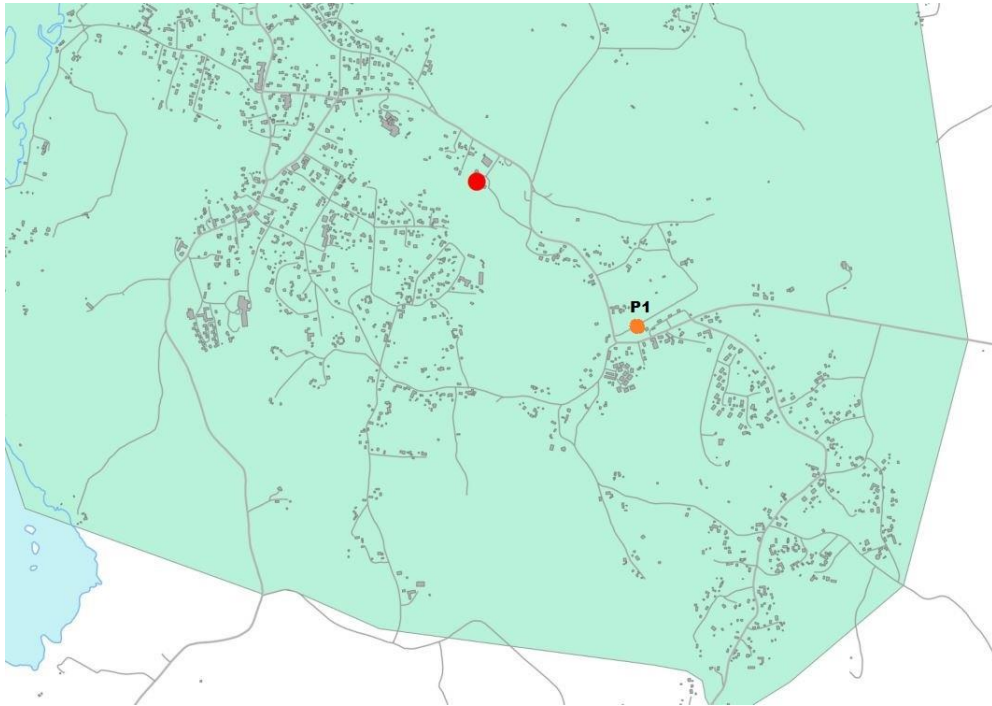
**Tällbergs skola**

Farlig skolväg inom 3 kilometer från Tällbergs skola, P1:

Punkt 1 (P1): Järnvägsövergång, Tällbergs station

**Bedömningsgrund:**

Eleverna från Plintsberg behöver korsa järnväg.



## Ullvi skola

Farlig skolväg inom 3 kilometer från Ullvi skola, sträckning P1-P2 samt P3-P4:

Punkt 1 (P1): T-korsning, Tibble Sågmyravägen och Tibble båthusvägen

Punkt 2 (P2): T-korsning, Tibble Sågmyravägen och Knasbäcksvägen

Punkt 3 (P3): T-korsning, Ullvi Sågmyravägen och Ullvi Båthusgattu

Punkt 4 (P4): T-korsning, Ullvi Sågmyravägen och Romma Rönnäsvägen

### Bedömningsgrund:

P1-P2 och P3-P4 Hög trafikintensitet, smal väg, begränsade vägrenar, begränsad sikt utmed vissa sträckor, vilket gör att de bedöms såsom farliga skolvägar.

